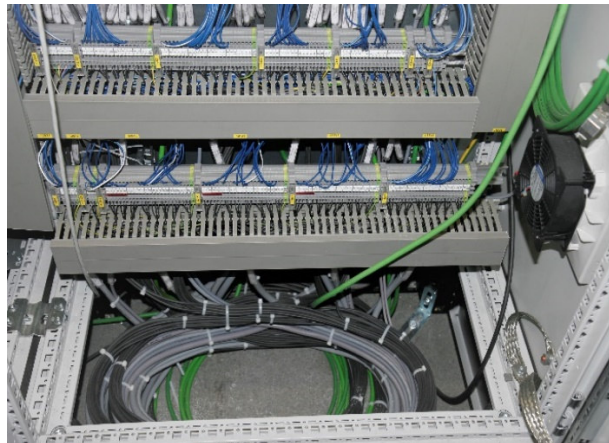




Bauherrschaft Gebinde Logistik Center AG

Realisation 2019

Projekt zusätzliche Palettenmaschine



Aufgabenstellung

- Vollautomatisierte Qualitätsprüfung von Holzpaletten

Ausführung

- Erstellen sämtlicher Installationen für die Automatisierung zur Zustandsprüfung von Holzpaletten

