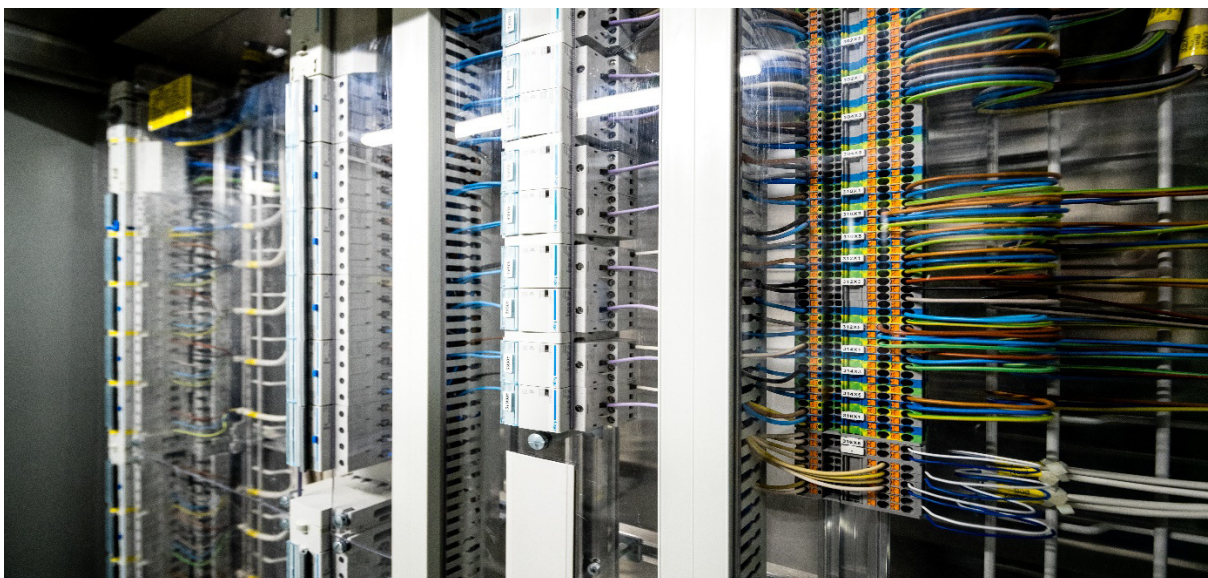




Bauherrschaft Gemeindewerk Villmergen **Realisation** 2017
Projekt Neubau Schulzentrum Mühlematten; Photovoltaikanlage
- **Elektroinstallation**



Aufgabenstellung

- Anschlüsse für Wechselrichter erstellen

Ausführung

- Trasse und Kanalmontage
Kabezug, Anschlüsse erstellen
- Inbetriebnahme